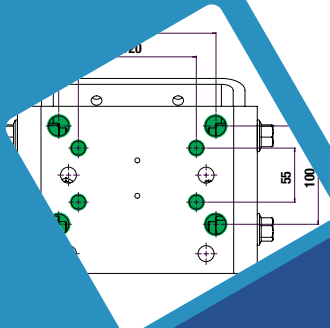


# Traxion®

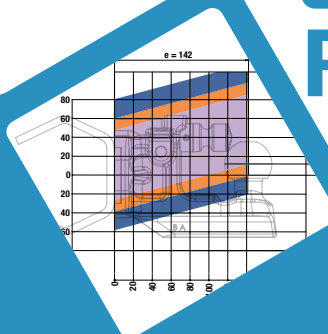
## INSTRUCTIONS DE MONTAGE SUPPORT UNIVERSEL INCLINÉ

MADE IN  
TRAXION



HOMOLOGUÉ

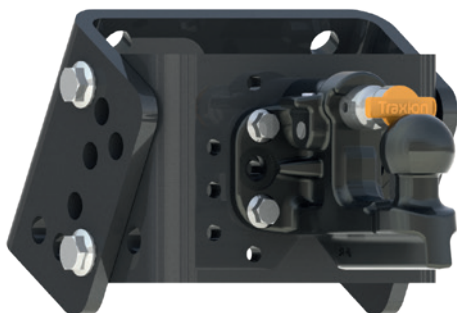
R55



Traxion

[www.traxion.fr](http://www.traxion.fr)

T5890003-C



## 1. Conditions de montage

Le montage du produit doit être réalisé par du personnel qualifié et habilité, dans le respect des règles de l'art et des mesures de sécurité (périmètre de protection, port des EPI...). La responsabilité de Traxion ne saurait être engagée en aucune manière en cas de défaut de montage. Pose, adaptation et utilisation selon réglementation et caractéristiques spécifiées par les constructeurs. Toute modification du produit, en dehors de ces instructions de montage ou toutes celles validées à l'écrit par Traxion, ne saurait engager la responsabilité du fabricant et/ou du distributeur. Ce document est à communiquer à l'utilisateur. Notice sujette à évolution sans préavis.

## 2. Fixation sur traverse

Vérifier que l'inclinaison de la traverse du véhicule est comprise entre 0 et 30° (voir schéma 1). Fixer la chape sur la traverse (voir schéma 2) pour l'orientation selon le plan de pose) avec 4 boulons classe 8.8 équipés de rondelles (non fournis).

- Plan de pose 120 x 55 : M14 (C = 130Nm ± 10%).
- Plan de pose 140 x 80 : M16 (C = 200Nm ± 10%).
- Plan de pose 160 x 100 : M20 (C = 400Nm ± 10%).
- Positionner le support crochet dans le support traverse à l'aide des 2 vis supérieures (visserie M16 fournie), puis insérer les 2 vis inférieures dans les trous permettant au support crochet d'être en position verticale (voir schéma 1). Serrer au couple (C = 290 à 340Nm).

Afin de faciliter le contrôle du serrage et la maintenance, nous préconisons d'appliquer un trait au stylo peinture sur chaque vis.





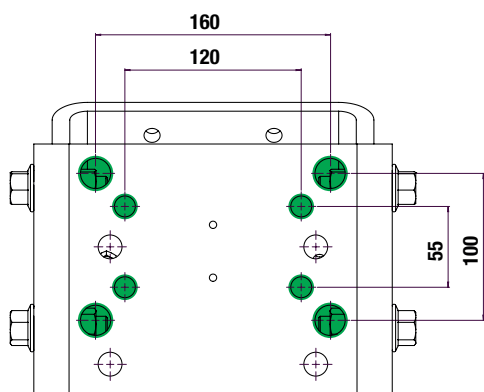
### 3. Entretien et fin de vie

Le couple de serrage des liaisons boulonnées doit être contrôlé tous les mois, ou au plus tous les 20 000 km, par un personnel qualifié. En cas de constat d'une quelconque déformation ou altération du support, intervenir dans les délais les plus brefs pour assurer la réparation et/ou une remise en conformité. Le cas échéant, une immobilisation du véhicule est recommandée.

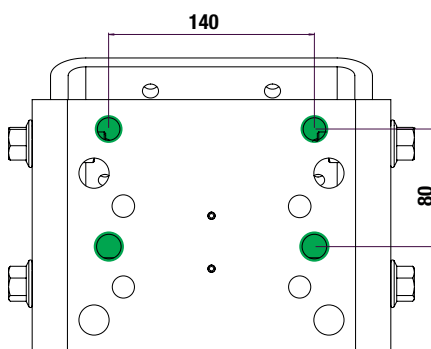
Tout produit hors d'usage doit être valorisé ou recyclé à travers des organismes de collecte et d'élimination appropriés.

### 4. Schémas techniques

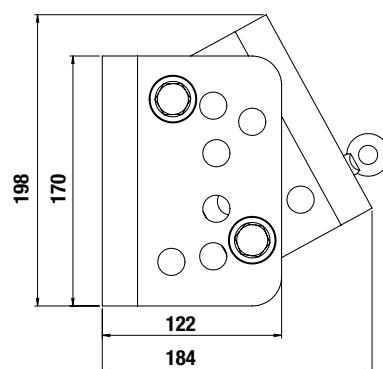
PERÇAGE POUR MONTAGE SUR TOUTES TRAVERSES D'ENTRAXES  
120 X 55 / 140 X 80 / 160 X 100 (SUPPORT VU DE DOS)



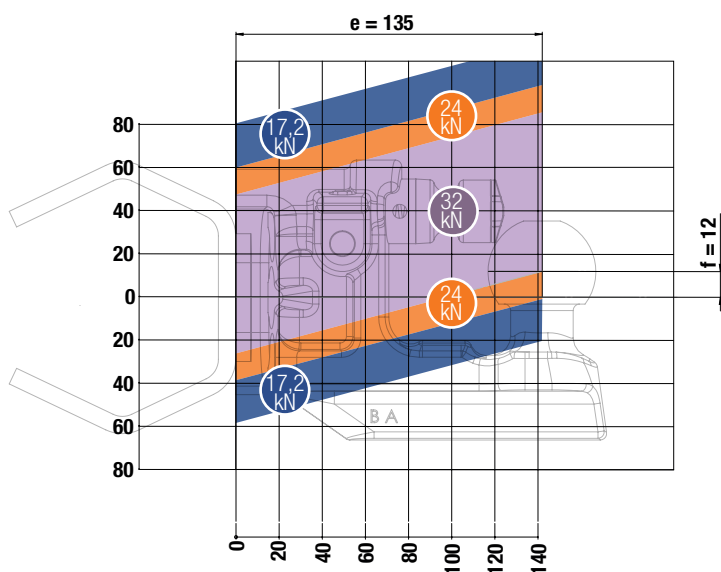
✓ 160 X 100 / 120 X 55



✓ 140 X 80



INCLINAISON À 0, 15, 22,5 ET 30°



L'abaque ci-contre permet de définir les valeurs de la BAE remorquante (D en kN) en fonction des cotes 'e' et 'f' du modèle de crochet monté sur le profil. Toutes valeurs exprimées en mm.



# Traxion®

ATTELAGES POUR VÉHICULES INDUSTRIELS



18 chemin de la Plaine | FR-69390 Vourles | Tél. +33 (0)4 74 72 10 00 | Société par actions simplifiées au capital de 100 000 euros | Siret 537 727 372 00030 | APE 4690Z  
N° de TVA intracommunautaire FR 57 537 727 372 | RCS Lyon n° 537 727 372.

Document avec images et données techniques sujettes à modifications sans préavis. Sous réserve d'erreurs ou d'omissions. Illustrations Traxion.  
Tous droits réservés. Toute reproduction, même partielle, interdite sauf autorisation écrite préalable de Traxion. Imprimé en France. © Traxion 17/04/2023.

[www.traxion.fr](http://www.traxion.fr)