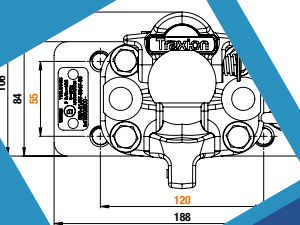


Traxion®

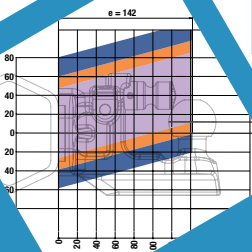
INSTRUCTIONS DE MONTAGE PLAQUES D'ADAPTATION

MADE IN
TRAXION



HOMOLOGUÉ

R55



oe
ex

www.traxion.fr

T5890002-B



T5802120
120 x 55 / 83 x 56



T5802140
140 x 80 / 83 x 56



T58022160
160 x 100 / 83 x 56

1. Conditions de montage

Le montage du produit doit être réalisé par du personnel qualifié et habilité, dans le respect des règles de l'art et des mesures de sécurité (périmètre de protection, port des EPI...). La responsabilité de Traxion ne saurait être engagée en aucune manière en cas de défaut de montage. Pose, adaptation et utilisation selon réglementation et caractéristiques spécifiées par les constructeurs. Toute modification du produit, en dehors de ces instructions de montage ou toutes celles validées à l'écrit par Traxion, ne saurait engager la responsabilité du fabricant et/ou du distributeur. Ce document est à communiquer à l'utilisateur. Notice sujette à évolution sans préavis.

2. Fixation sur traverse

- **Plaque d'adaptation 120 x 55 / 83 x 56**

Fixer la plaque sur la traverse à l'aide de vis 4 M14 Cl8.8 (C = 130 Nm ± 10 %) et rondelles.

La longueur des vis doit être définie afin d'assurer une prise minimale de 12 mm dans la plaque (voir schéma 1).

- **Plaque d'adaptation 140 x 80 / 83 x 56**

Fixer la plaque sur la traverse à l'aide de vis 4 M16 Cl8.8 (C = 200 Nm ± 10 %) et rondelles.

La longueur des vis doit être définie afin d'assurer une prise minimale de 12 mm dans la plaque (voir schéma 1).

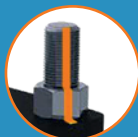
- **Plaque d'adaptation 160 x 100 / 83 x 56**

Fixer la plaque sur la traverse à l'aide de 4 boulons M20 Cl8.8 (C = 400 Nm ± 10 %) équipés de rondelles.

- **Fixation de l'anneau pour le câble de sécurité de la remorque**

Mettre l'écrou M10 sur l'anneau, puis visser l'anneau destiné à recevoir le câble de sécurité de la remorque dans l'un des 2 trous taraudés M10 de la plaque, puis serrer l'écrou M10 (C = 60 Nm ± 10 %). Après mise en place du crochet, il faudra s'assurer que l'anneau et le câble ne gênent en aucun cas la mobilité angulaire entre le crochet et l'anneau ou la tête d'attelage.

Afin de faciliter le contrôle du serrage et la maintenance, nous préconisons d'appliquer un trait au stylo peinture sur chaque vis.



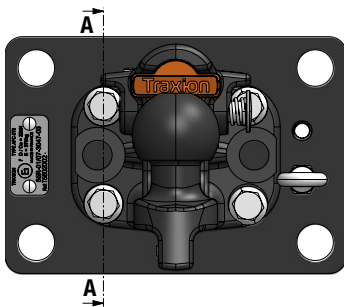


3. Entretien et fin de vie

Le couple de serrage des liaisons boulonnées doit être contrôlé tous les mois, ou au plus tous les 20 000 km, par un personnel qualifié. En cas de constat d'une quelconque déformation ou altération du support, intervenir dans les délais les plus brefs pour assurer la réparation et/ou une remise en conformité. Le cas échéant, une immobilisation du véhicule est recommandée.

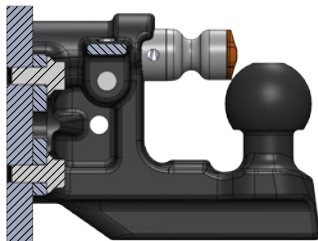
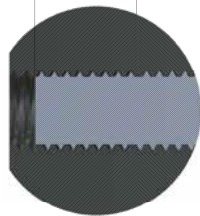
Tout produit hors d'usage doit être valorisé ou recyclé à travers des organismes de collecte et d'élimination appropriés.

4. Schémas techniques

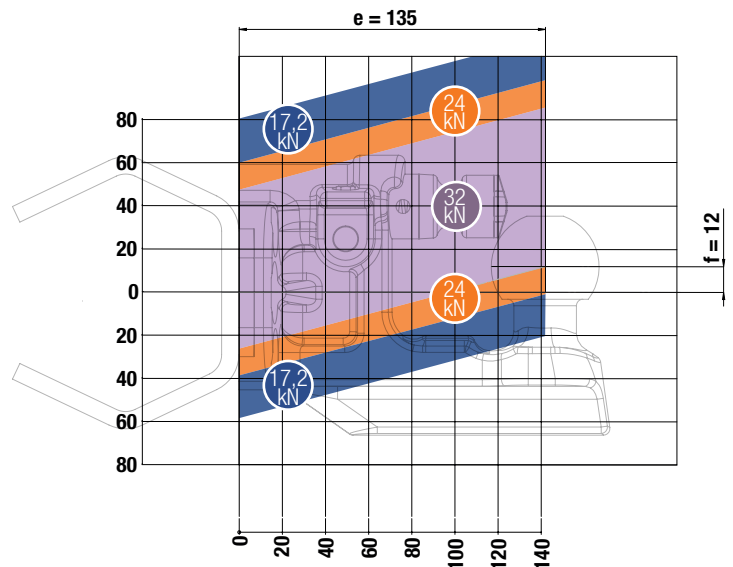


DÉTAIL A

12

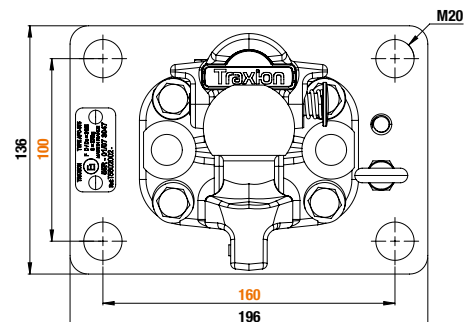
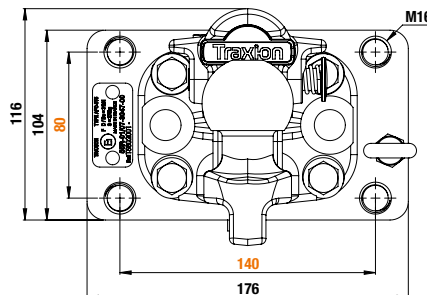
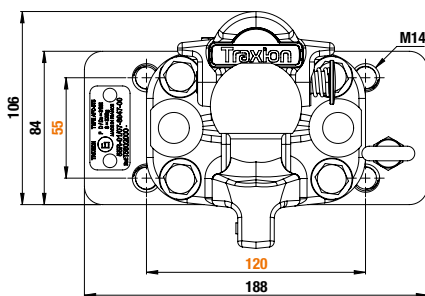


COUPE A-A
ECHELLE 1 : 1



L'abaque ci-dessus permet de définir les valeurs de la BAE remorquante (D en kN) en fonction des cotes 'e' et 'f' du modèle de crochet monté sur le profil.

Toutes valeurs exprimées en mm.





Traxion®

ATTELAGES POUR VÉHICULES INDUSTRIELS



18 chemin de la Plaine | FR-69390 Vourles | Tél. +33 (0)4 74 72 10 00 | Société par actions simplifiées au capital de 100 000 euros | Siret 537 727 372 00030 | APE 4690Z
N° de TVA intracommunautaire FR 57 537 727 372 | RCS Lyon n° 537 727 372.

Document avec images et données techniques sujettes à modifications sans préavis. Sous réserve d'erreurs ou d'omissions. Illustrations Traxion.
Tous droits réservés. Toute reproduction, même partielle, interdite sauf autorisation écrite préalable de Traxion. Imprimé en France. © Traxion 17/04/2023.

www.traxion.fr