

PROFIL AVEC GUIDON DE VÉLO



PROFIL SANS GUIDON DE VÉLO

POSITION HAUTE

## DONNÉES TECHNIQUES

Code article	Désignation	Poids (kg)
T7620500	BAE hydraulique inclinée - bras 450 mm	122
T7620510	BAE hydraulique inclinée - bras 510 mm	130
T7620600	BAE hydraulique inclinée - guidon de vélo - bras 450 mm	142
T7620610	BAE hydraulique inclinée - guidon de vélo - bras 510 mm	150
T5205214	Kit visserie M14	5,5
T5205216	Kit visserie M16	7

HOMOLOGUÉ  
**R58.03**

MADE IN  
FRANCE  
TRAXION

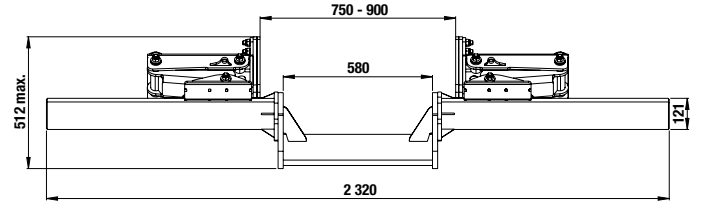
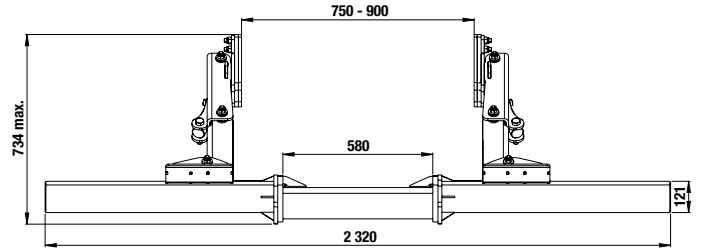
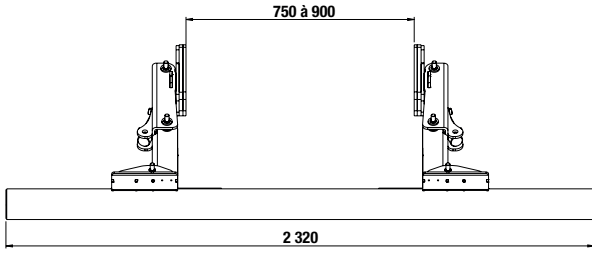
**NOU  
VEAU**

## EN DÉTAIL



- Pour tous les carrossages et toutes les MMTA<sup>(1)</sup> de porteurs en utilisation : benne, nacelle, finisher, caisson amovible, tout terrain
- Pour répondre à tous les équipements de véhicules, 2 longueurs de bras permettant des angles de 20, 30 ou 40° sur la même platine
- Montage facilité en noyant la visserie de traverse dans la platine
- Montage sans soudure, toutes pièces cataphorèse
- Positionnement en terminaison et même en déport de châssis possible
- 100 % compatible avec véhicules équipés d'attelage en fin de châssis
- Barre ronde de  $\varnothing 121$  mm avec décroché en option,
- Fourniture de la version standard avec :
  - 2 vérins hydrauliques de pression max. 180 bars
  - Valve d'équilibrage et limiteur de débit
  - Prédiposition pour 2 capteurs de position haut et bas en M18

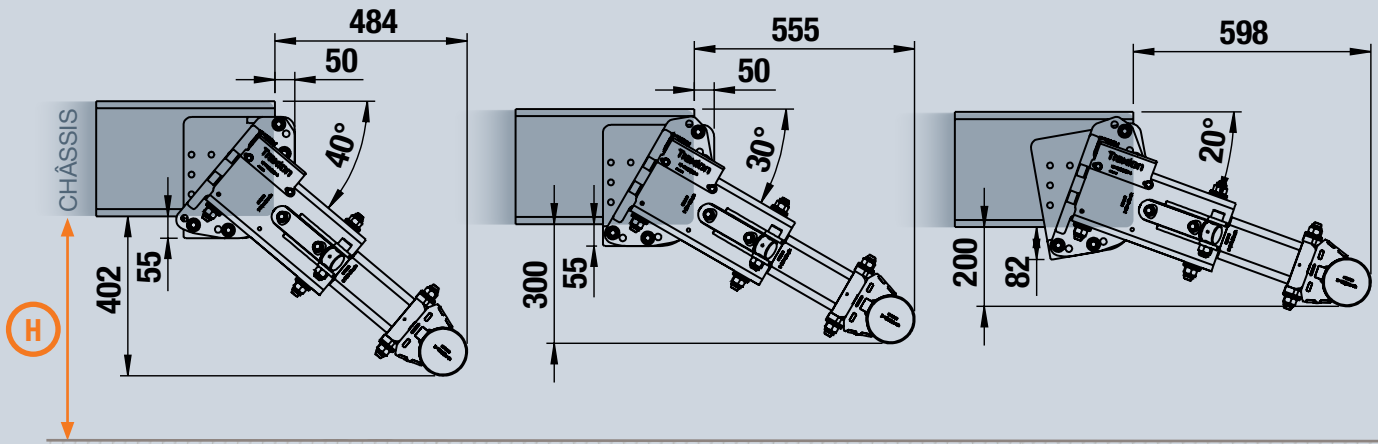
<sup>(1)</sup> masse maximale techniquement admissible (cf. CoC)



COMMENT CHOISIR LA LONGUEUR DES BRAS ?

Suspensions	Bras 450 mm			Bras 510 mm		
	20°	30°	40°	20°	30°	40°
	≤ 650	≤ 759	≤ 850	≤ 670	≤ 780	≤ 890
	≤ 700	≤ 800	≤ 900	≤ 720	≤ 830	≤ 940

BRAS 450 MM



BRAS 510 MM

