

## TRAVERSE | FIN DE CHÂSSIS TFC-MD



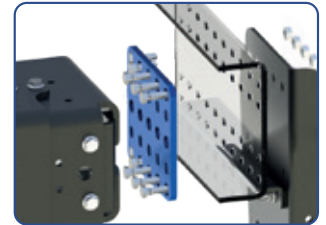
POUR CROCHETS BNA TRAXION



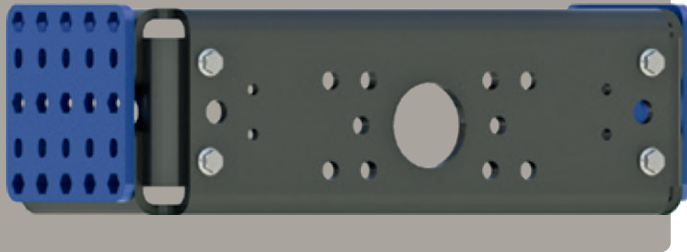
OPTION ENTRETOISES (CF. PAGE 48)



SUPPORT DE PRISES RÉVERSIBLE



1. **CÂLES (EN BLEU)** : LES TÊTES DE VIS DE FIXATION DE LA BAE PEUVENT ÊTRE NOYÉES DANS LES 2 RANGÉES DE TROUS HEXAGONAUX.  
2. **AVANTAGE** : PERMET L'UTILISATION DES PERÇAGES SUR TOUTE LA HAUTEUR DU LONGERON.



FOURNITURE STANDARD : TRAVERSE + CÂLES

### DONNÉES TECHNIQUES

Code article	Marque	Modèle <sup>(1)</sup>	Remorque			
			Rond d'avant train	Essieux médians		
				D (kN)	Dc (kN)	S (kg)
T5801165	DAF	XD/XG/XF	200	140	1 000	90
T5801115	IVECO	S-WAY X-WAY T-WAY				
T5801135	DAIMLER TRUCK (susp. méca.)	AROCS				
T5801175	DAIMLER TRUCK (susp. pneu.)	AROCS ACTROS ANTOS				
T5801125	MAN TRUCK	TGS-TGX				
T5801145	RENAULT TRUCKS VOLVO TRUCKS	T / K / C				
		FH/FM/FMX				
T5801155	SCANIA	XT/V8/S/R				

<sup>(1)</sup> Autres modèles nous consulter

Code article	Désignation
T5244300	Kit support de prises réversible
T5950145	Kit traverse et crochet Traxion assemblés prêt-à-monter sur le châssis, inclus visserie
T1520645	Kit visserie pour montage crochet BNA



HOMOLOGUÉ  
**R55**

MADE IN  
**TRAXION**

EN DÉTAIL



- Pour remorque à essieux médians avec MMTA<sup>(1)</sup> de gamme moyenne
- Permet d'être en conformité avec le règlement R55
- Compatible châssis simples ou doublés
- Finition en cataphorèse
- Visserie de liaison en GEOMET fournie

<sup>(1)</sup> MMTA = masse maximum techniquement admissible

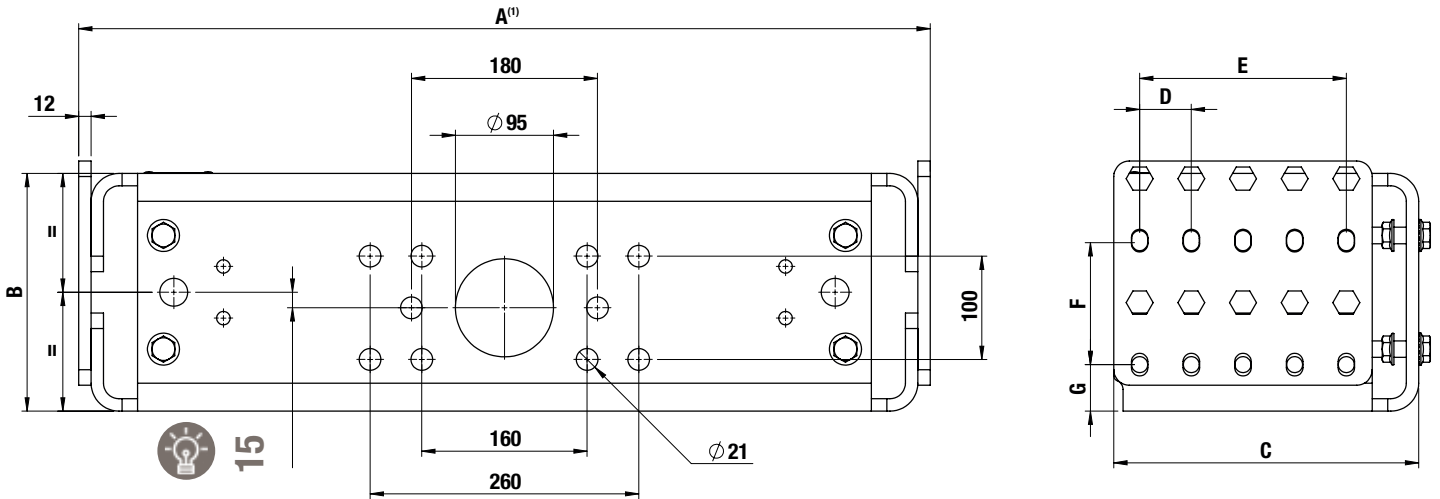
**Pour respecter les caractéristiques réglementaires d'un attelage poids lourd, vous pouvez :**

- utiliser le calculateur de notre site web,
- consulter *Le Guide Technique et Réglementaire - Conformité des attelages de poids lourds*,
- contacter le technico-commercial de votre secteur pour une étude personnalisée.

**Le dispositif d'attelage proposé :**

- répondra à vos attentes,
- sera conforme techniquement,
- respectera la réglementation.





Traverses avec déport vers le bas de 15 mm du plan de pose crochet pour intégration simplifiée du tube de BAE  
Tous modèles fournis avec leur visserie de liaison au châssis

(1) Dans la limite de 850 mm intérieur châssis

Code article	Marque	A <sup>(1)</sup>	B	C	D	E	F	G	Liaison châssis
T5801165	DAF	754	230	275	60	180	120	55	M16
T5801115	IVECO	756			45		135	47,5	M14
T5801135	DAIMLER TRUCK (susp. méca.)	742	230	295	50	150	100	56,5	M16
T5801175	DAIMLER TRUCK (susp. pneu.)	834							
T5801125	MAN TRUCK	744	230	295	50	200	120	75	M14
T5801145	RENAULT TRUCKS / VOLVO TRUCKS	824						45	
T5801155	SCANIA	734	230	295	50	200	100	45	M14

(1) Pour châssis non-doublés, commander les entretoises disponibles pour adapter la traverse à la largeur réelle entre longerons.

**CAS D'OBLIGATION POUR L'UTILISATION D'UNE LIGNE D'ATTELAGE DE FORTE CAPACITÉ TFC-MD**



**CARROSSIERS, CONCESSIONNAIRES, LOUEURS, UTILISATEURS**

L'attelage est un équipement de sécurité. Pour sa bonne configuration et vous assurer une conformité avec la réglementation, nos équipes technico-commerciales vous orientent pour tous les ensembles porteurs / remorques à équiper.