

TRAVERSE | FIN DE CHÂSSIS TFC-MD

POIDS LOURDS



POUR CROCHETS
T2682020



POUR CROCHETS
T2682020



POUR ANNEAUX
T4685035 ET
T4683020



DONNÉES TECHNIQUES

Code article	Marque	Modèle ⁽¹⁾	Remorque			
			Rond d'avant train	Essieux médians		
				D (kN)	Dc (kN)	S (kg)
T5801165	DAF	CF / XF	200	140	1 000	90
T5801115	IVECO	STRALIS X-WAY TRAKKER				
T5801125	MAN TRUCK	TGS-TGX				
T5801135	MERCEDES-BENZ (susp. méca.)	AROCS				
T5801175	MERCEDES-BENZ (susp. pneu.)	AROCS ACTROS ANTOS				
T5801145	RENAULT TRUCKS	T / K / C				
	VOLVO TRUCKS	FH/FM/FMX				
T5801155	SCANIA	XT/V8/S/R				

⁽¹⁾ Autres modèles nous consulter

Code article	Désignation	
T5950145	Kit traverse et crochet Traxion assemblés prêt-à-monter sur le châssis, inclus visserie	
T1520645	Kit visserie pour montage du crochet BNA	

HOMOLOGUÉ
R55

MADE IN
TRAXION

EN DÉTAIL



- Pour remorque à essieux médians avec MMTA⁽¹⁾ de gamme moyenne
 - Permet d'être en conformité avec le règlement R55
 - Compatible châssis simples ou doublés
 - Finition en cataphorèse
 - Visserie de liaison en GEOMET fournie
- ⁽¹⁾ MMTA = masse maximum techniquement admissible

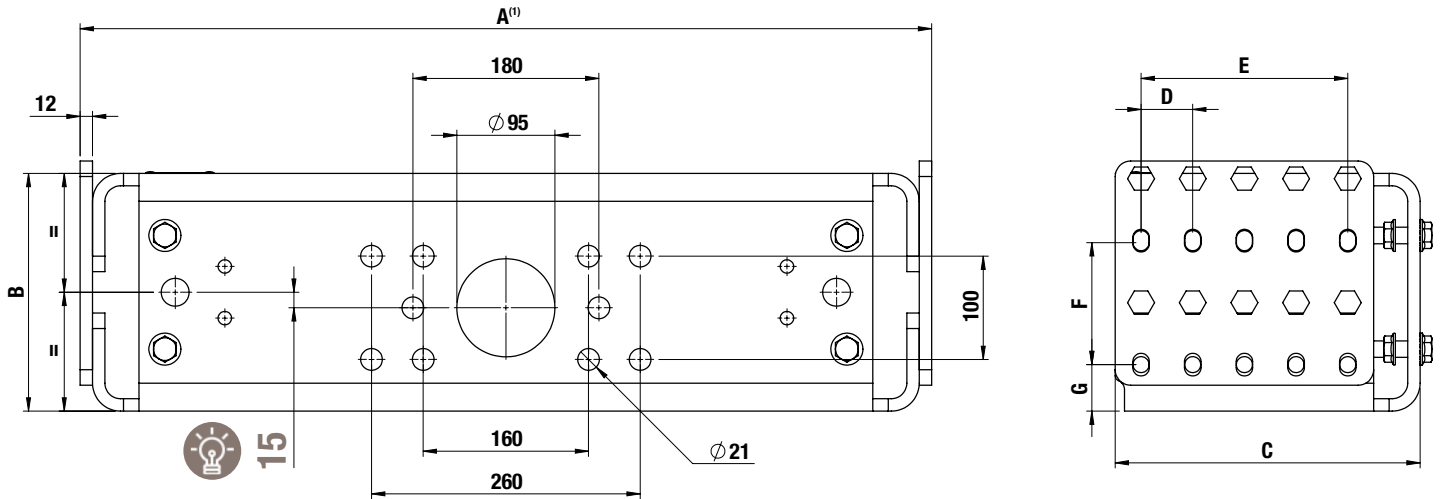
Pour respecter les caractéristiques réglementaires d'un attelage poids lourd, vous pouvez :



- utiliser le calculateur de notre site web,
- consulter *Le Guide Technique et Réglementaire - Conformité des attelages de poids lourds*,
- contacter le technico-commercial de votre secteur pour une étude personnalisée.

Le dispositif d'attelage proposé :

- répondra à vos attentes,
- sera conforme techniquement,
- respectera la réglementation.



Traverses avec déport vers le bas de 15 mm du plan de pose crochet pour intégration simplifiée du tube de BAE
Tous modèles fournis avec leur visserie de liaison au châssis

(1) Dans la limite de 850 mm intérieur châssis

Code article	Marque	A ⁽¹⁾	B	C	D	E	F	G	Liaison châssis
T5801165	DAF	754	230	275	60	180	120	55	M16
T5801115	IVECO	756			45		135	47,5	M14
T5801125	MAN TRUCK	744		295	200	75			
T5801135	MERCEDES-BENZ (susp. méca.)	742		245	150	100	M16		
T5801175	MERCEDES-BENZ (susp. pneu.)	834		295	50	200		56,5	
T5801145	RENAULT TRUCKS / VOLVO TRUCKS	824					120	M14	
T5801155	SCANIA	734					100		45

(1) Pour châssis non-doublés, commander les entretoises disponibles pour adapter la traverse à la largeur réelle entre longerons.

CAS D'OBLIGATION POUR L'UTILISATION D'UNE LIGNE D'ATTELAGE DE FORTE CAPACITÉ TFC-MD



+



+



CARROSSIERS, CONCESSIONNAIRES, LOUEURS, UTILISATEURS

L'attelage est un équipement de sécurité. Pour sa bonne configuration et vous assurer une conformité avec la réglementation, nos équipes technico-commerciales vous orientent pour tous les ensembles porteurs / remorques à équiper.