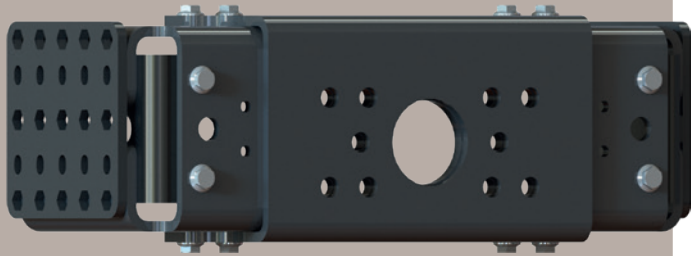


TRAVERSE | FIN DE CHÂSSIS TFC-HD

POIDS LOURDS



POUR CROCHETS
T2685320



POUR CROCHETS
T2685520



POUR ANNEAUX
T4683030



DONNÉES TECHNIQUES

Code article	Marque	Modèle ⁽¹⁾	Remorque			
			Rond d'avant train	Essieux médians		
				D (kN)	Dc (kN)	S (kg)
T5800165	DAF	CF/XF	200	160	1 000	140
T5800115	IVECO	STRALIS X-WAY TRAKKER				
T5800125	MAN TRUCK	TGS-TGX				
T5800135	MERCEDES-BENZ (susp. méca.)	AROCS				
T5800175	MERCEDES-BENZ (susp. pneu.)	AROCS ACTROS ANTOS				
T5800145	RENAULT TRUCKS	T/K/C				
	VOLVO TRUCKS	FH/FM/FMX				
T5800155	SCANIA	XT/V8/S/R				

⁽¹⁾ Autres modèles nous consulter

Option T595 01 45

Kit traverse et crochet Traxion assemblés prêt-à-monter sur le châssis, inclus visserie



HOMOLOGUÉ
R55
BREVETÉ

MADE IN
TRAXION

EN DÉTAIL

- Pour remorque à essieux médians avec MMTA⁽¹⁾ de gamme lourde
- Permet d'être en conformité avec le règlement R55
- Compatible châssis simples ou doublés
- Finition en cataphorèse
- Visserie de liaison en GEOMET fournie

⁽¹⁾ MMTA = masse maximum techniquement admissible

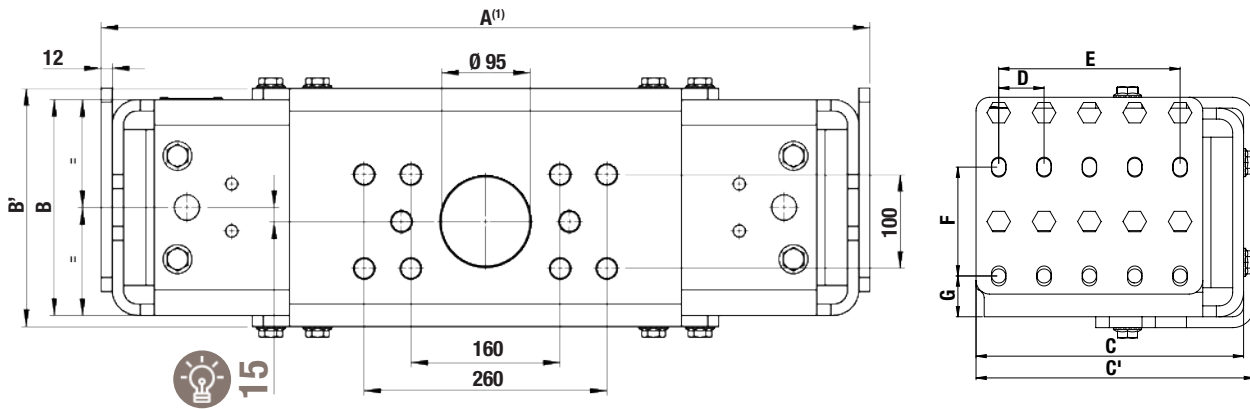
Pour respecter les caractéristiques réglementaires d'un attelage poids lourd, vous pouvez :



- utiliser le calculateur de notre site web,
- consulter *Le Guide Technique et Réglementaire - Conformité des attelages de poids lourds*,
- contacter le technico-commercial de votre secteur pour une étude personnalisée.

Le dispositif d'attelage proposé :

- répondra à vos attentes,
- sera conforme techniquement,
- respectera la réglementation.



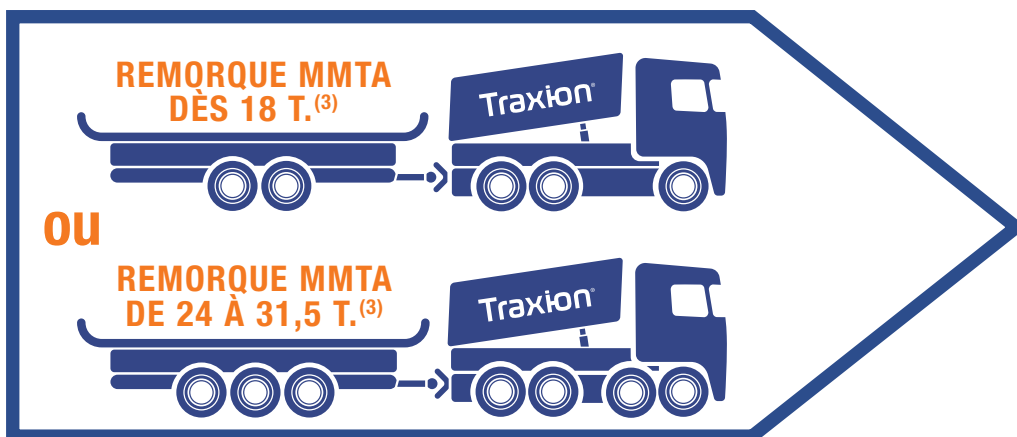
Traverses avec déport vers le bas de 15 mm du plan de pose crochet pour intégration simplifiée du tube de BAE
Tous modèles fournis avec leur visserie de liaison au châssis

(1) Dans la limite de 850 mm intérieur châssis

Code article	Marque	A ⁽²⁾	B	B'	C	C'	D	E	F	G	Liaison châssis
T5800165	DAF	754	230	254	275	287	60	180	120	55	M16
T5800115	IVECO	756					45		135	47,5	M14
T5800125	MAN TRUCK	744			295	307	200	75	M16		
T5800135	MERCEDES-BENZ (susp. méca.)	742			245	257	150	100	56,5	M16	
T5800175	MERCEDES-BENZ (susp. pneu.)	834			295	307	50	200	120	45	M14
T5800145	RENAULT TRUCKS / VOLVO TRUCKS	824									
T5800155	SCANIA	734									

(2) Pour châssis non-doublés, commander les entretoises disponibles pour adapter la traverse à la largeur réelle entre longerons.

CAS D'OBLIGATION POUR L'UTILISATION D'UNE LIGNE D'ATTELAGE DE TRÈS FORTE CAPACITÉ TFC-HD



(3) Selon la longueur de plateau et l'empattement de la remorque

CARROSSIERS, CONCESSIONNAIRES, LOUEURS, UTILISATEURS

L'attelage est un équipement de sécurité. Pour sa bonne configuration et vous assurer une conformité avec la réglementation, nos équipes technico-commerciales vous orientent pour tous les ensembles porteurs / remorques à équiper.